

## CABEZÓN DE LA SAL

### FOTOGRAFÍAS 1950 -1963

## MIGUEL PUENTE DÍAZ

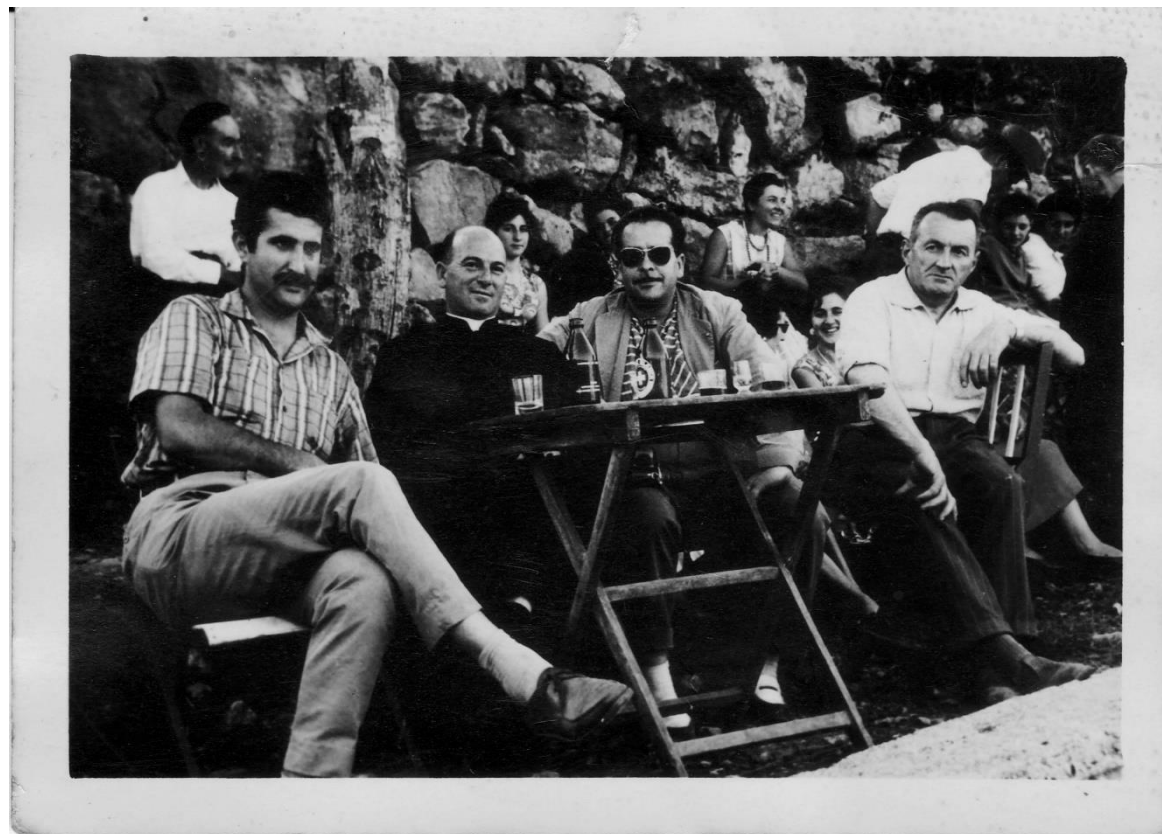
Miguel Ángel Puente Díaz, más conocido como “El Cubano”, nació en la Habana el 2 de agosto de 1921 y murió el 18 de noviembre del 2001 en Cabezón de la Sal. En Cuba cursó los estudios de Comercio y, tras ello, comenzó a trabajar en un banco en la misma capital. En 1940 sus padres, que vivían en Cabezón de la Sal, le reclamaron dejando en la Isla a su hermano Fernando y grandes recuerdos de un país al que amaba y al que nunca volvió.

Cuando llegó a España, su perfil laboral tuvo que adaptarse a las circunstancias del momento y, gracias a Muñoz Grandes, empezó a trabajar en la Textil Santanderina cargando y descargando camiones. Siempre fue una persona con muchas inquietudes culturales y profesionales, además de un visionario para los negocios. Todas estas condiciones intrínsecas a su persona le llevaron a hacer un curso por correspondencia de fotografía, en 1951. Tras esta formación se instaló en su piso del Paseo Igareda como fotógrafo, siendo durante décadas el único de la comarca lo que le supuso poder inmortalizar acontecimientos, eventos y, en definitiva, escribir la vida de nuestro valle a través de la fotografía.

## ÍNDICE DE FOTOGRAFIAS

- 1 - CABEZÓN DE LA SAL 1950 – 1955 - Miguel Puente (segundo por la derecha)
- 2 - CABEZÓN DE LA SAL 1950 – 1960 - Iglesia
- 3 - CABEZÓN DE LA SAL 1950 – 1960 - La Plaza
- 4 - CABEZÓN DE LA SAL 1950 – 1960 - Plaza de la Virgen del Campo
- 5 - CABEZÓN DE LA SAL 1955 - Lanche en el campo de futbol
- 6 - CABEZÓN DE LA SAL 1955 - Ramón y Tely
- 7 - CABEZÓN DE LA SAL 1956 - Grupo de motoristas
- 8 - CABEZÓN DE LA SAL 1956 - Florencio en el motocarro
- 9 - CABEZÓN DE LA SAL 1960 (aprox.) Igareda I
- 10 - CABEZÓN DE LA SAL 1960 (aprox.) Igareda II

- 11 - CABEZÓN DE LA SAL 1960 - Plaza de la Bodega I
- 12 - CABEZÓN DE LA SAL 1960 - Plaza de la Bodega II
- 13 - CABEZÓN DE LA SAL 1960 - Procesión en la Plaza de la Bodega
- 14 - CABEZÓN DE LA SAL 1963 - Bolera en Igareda



1 - CABEZÓN DE LA SAL 1950 - 1955 Miguel Puente (segundo por la derecha)

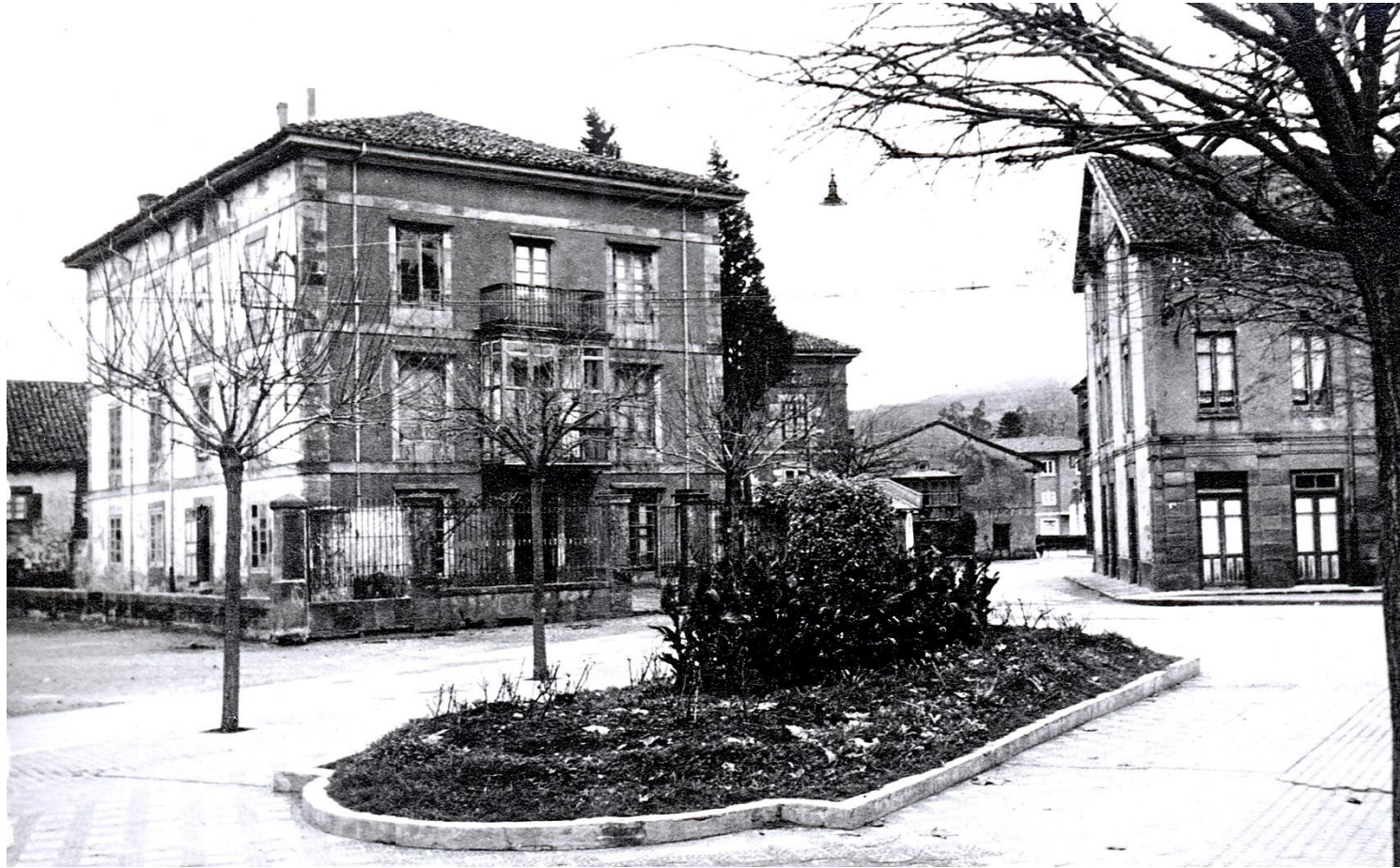


2 - CABEZÓN DE LA SAL 1950 – 1960 Iglesia





3 - CABEZÓN DE LA SAL 1950 - 1960 La Plaza



4 - CABEZÓN DE LA SAL 1950 - 1960 Plaza de la Virgen del Campo





5 - CABEZÓN DE LA SAL 1955 Lanche en el campo de futbol





6 - CABEZÓN DE LA SAL 1955 Ramón y Tely

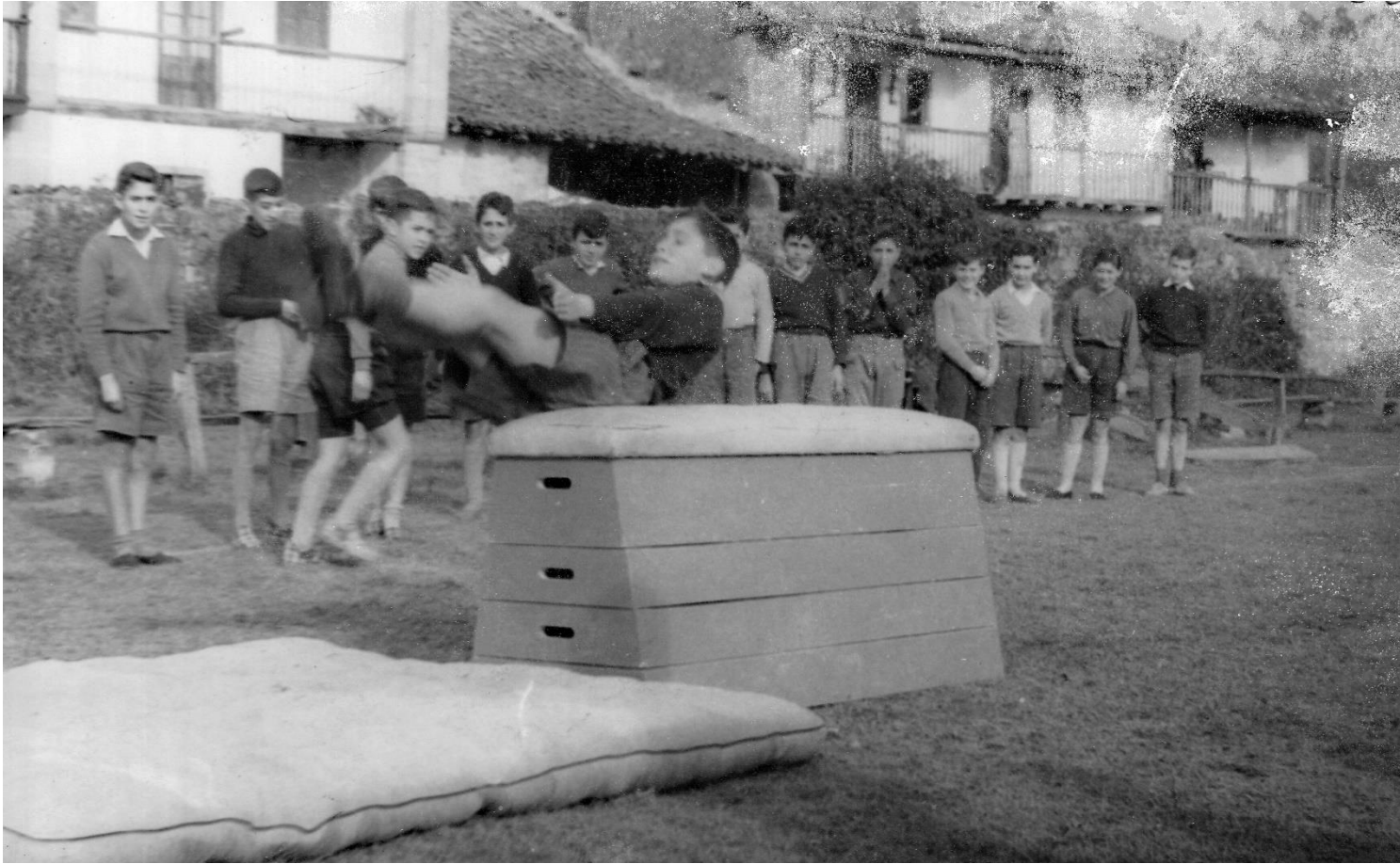


7 - CABEZÓN DE LA SAL 1956 Grupo de motoristas



8 - CABEZÓN DE LA SAL 1956 Florencio en el motocarro





9 - CABEZÓN DE LA SAL 1960 (aprox.) Igareda I





10 - CABEZÓN DE LA SAL 1960 (aprox.) Igareda II



11 - CABEZÓN DE LA SAL 1960 Plaza de la Bodega I



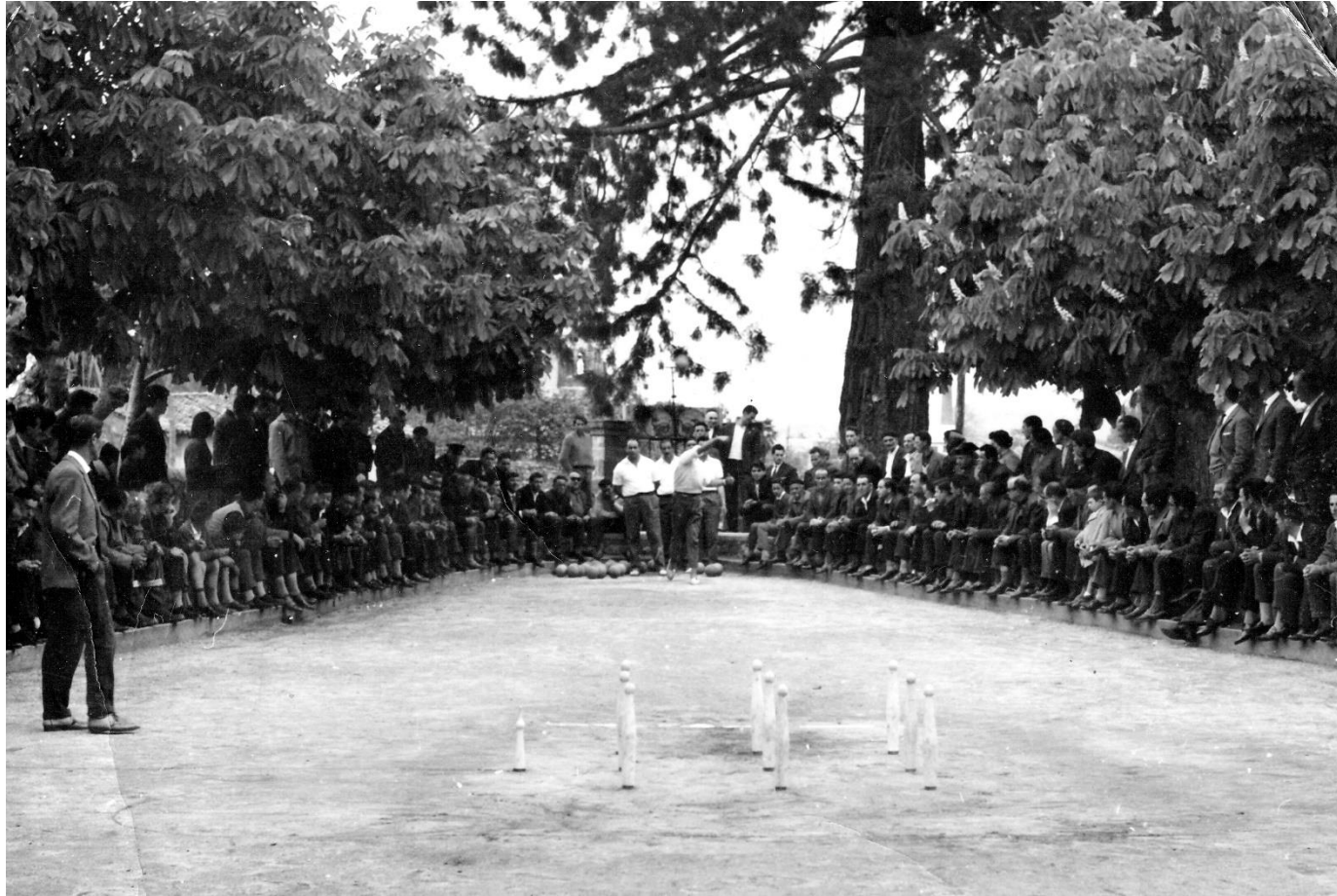
12 – CABEZÓN DE LA SAL 1960 Plaza de la Bodega II





13 - CABEZÓN DE LA SAL 1960 Procesión en la Plaza de la Bodega





14 – CABEZÓN DE LA SAL 1963 Bolera en Igareda